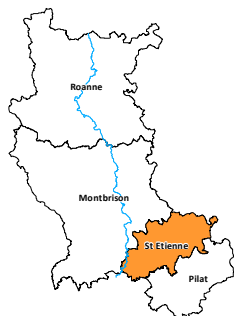


FICHE SAINT-ETIENNE 2008



Eléments méthodologiques :

Le Comité Départemental du Tourisme de la Loire s'appuie sur des enquêtes réalisées par l'INSEE pour quantifier l'offre et la fréquentation en hôtellerie et hôtellerie de plein air du département. Elles alimentent les données de l'observatoire quant aux indicateurs (nuitées, arrivées, taux d'occupation etc.)

Pour l'hôtellerie, TSE : Tourisme Sans Etoile

A noter que pour la zone touristique de Saint-Etienne, l'hôtellerie de Plein Air est sous représentée ; l'étude de leur fréquentation ne sera donc pas diffusée dans le but de conserver l'anonymat des hébergements.

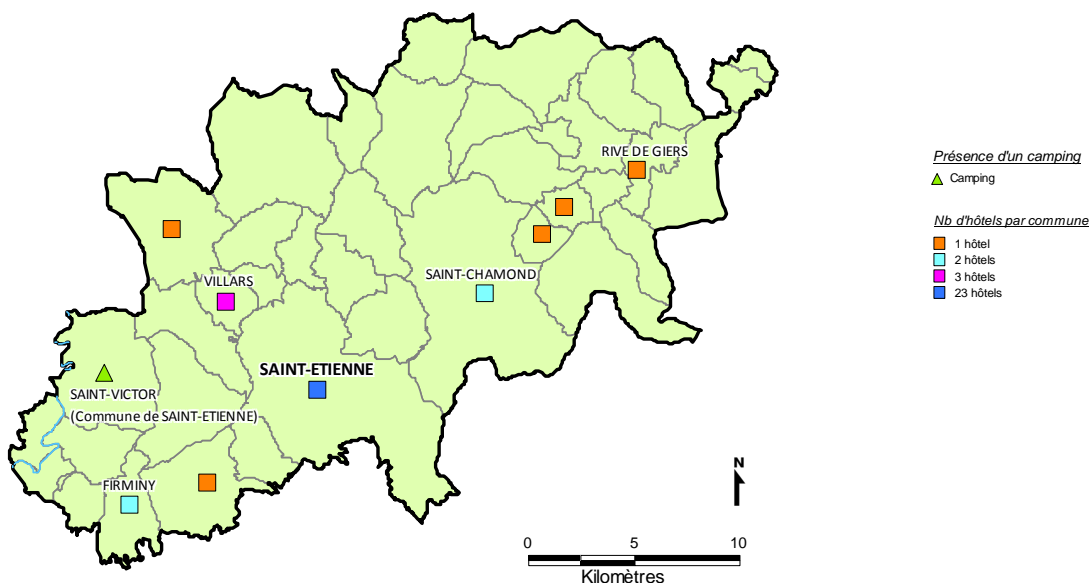
Le parc en hôtellerie et hôtellerie de plein air

En 2008, la zone touristique de Saint-Etienne comptabilise 35 **hôtels**, soit un tiers du parc ligérien. 57.1% de ces structures sont classées 2 étoiles.

Le territoire de St-Etienne s'articule essentiellement autour d'un développement urbain, économique et culturel. Cet espace regroupe 39 communes et s'étend sur 498 km². Parmi elles, 30 sont classées en commune urbaine (d'après l'INSEE, 1999) ce qui explique la faible représentation de l'hôtellerie de plein air plutôt implantée milieu rural.

	<u>Parc hôtelier de St-Etienne</u>	<u>Parc hôtelier de la Loire</u>		<u>Parc de l'hôtellerie de Plein Air de St-Etienne</u>	<u>Parc de l'hôtellerie de Plein Air de la Loire</u>
TSE	6	21	1 étoile	1	13
1 étoile	4	7	2 étoiles	0	10
2 étoiles	20	63	3 étoiles	0	12
3 étoiles	5	12	TOTAL	1	35
4 étoiles	0	1			
TOTAL	35	104			

Source : INSEE au 1^{er} janv. 2009

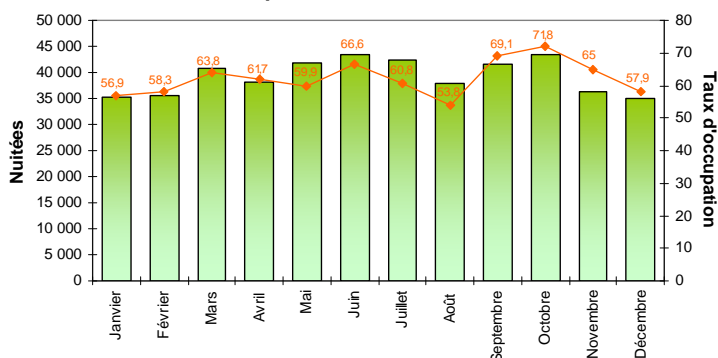


La fréquentation

En 2008, **l'hôtellerie** stéphanoise représente 56.6% des nuitées du département. Elle a vu son nombre de **nuitées** progresser de 3% par rapport à l'année 2006 soit un gain de 13 663 nuitées. Le taux d'occupation moyen est de 62.2% contre 59.8% en 2007.

La **durée moyenne des séjours**, pour la clientèle française, est de 1.7 jours soit une légèrement évolution par rapport à l'année 2007.

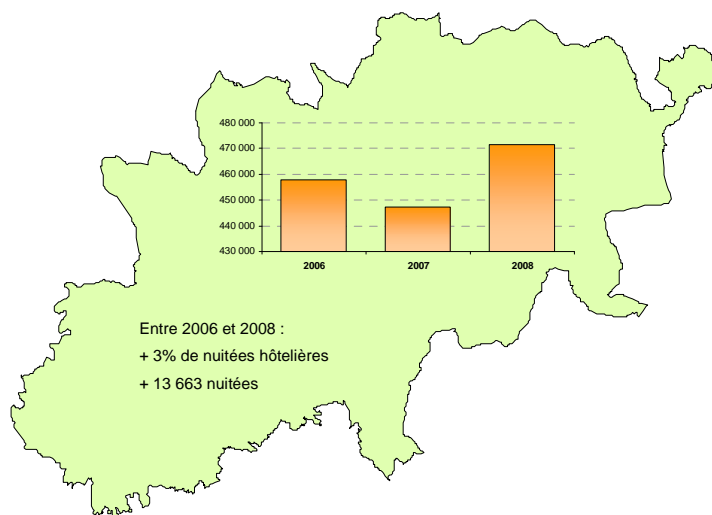
Fréquentation en Hôtellerie



Source : INSEE 2008

Nuitées Hôtelières

Source : INSEE 2008, SPOT42



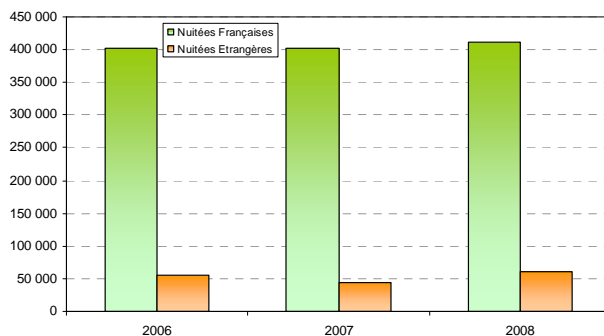
Les clientèles

Hôtellerie

87.1% des nuitées hôtelières du territoire sont réalisées par des **français**. Sur la période 2006-2008, le nombre de nuitée est resté stable sur les deux premières années puis a augmenté de 2%.

En 2008, la **clientèle étrangère** représente 12.9% des nuitées.

Après avoir connu un ralentissement en 2007 (-19.3%), le nombre de nuitées atteint aujourd'hui un seuil supérieur au début de la période avec + 5 621 nuitées (+10% entre 2006 et 2008).



Source : INSEE 2008

Zoom sur les nationalités

Hôtellerie

En 2008, les nationalités les plus représentées dans l'hôtellerie stéphanoise sont : l'Allemagne, le Royaume-Uni et l'Italie. Elles comptabilisent, à elles seules, 45.3% des nuitées étrangères, soit 27 569 nuitées.

